



LA VITESSE

INFORMATIONS ET PRÉVENTION

En voiture, la vitesse augmente le risque d'accident. Elle en est aussi un facteur aggravant.

Alors pour garantir la sécurité des usagers de la route, des limitations ont été mises en place. Conçues en tenant compte des limites physiologiques de l'être humain (perception visuelle, temps de réaction...) et des lois de la physique (distance d'arrêt, violence du choc...), ces vitesses maximales autorisées varient selon :

- le type de route empruntée (autoroute)
- les conditions météorologiques (pluie, vent...)
- l'expérience du conducteur (détenteur d'un permis probatoire, conduite accompagnée...)
- le type de véhicule (poids lourd...)

Au-delà de ce cadre général, il revient à chaque conducteur d'ajuster sa vitesse en fonction des circonstances : chaussée dégradée, circulation difficile, état de fatigue...



CHIFFRES CLÉS

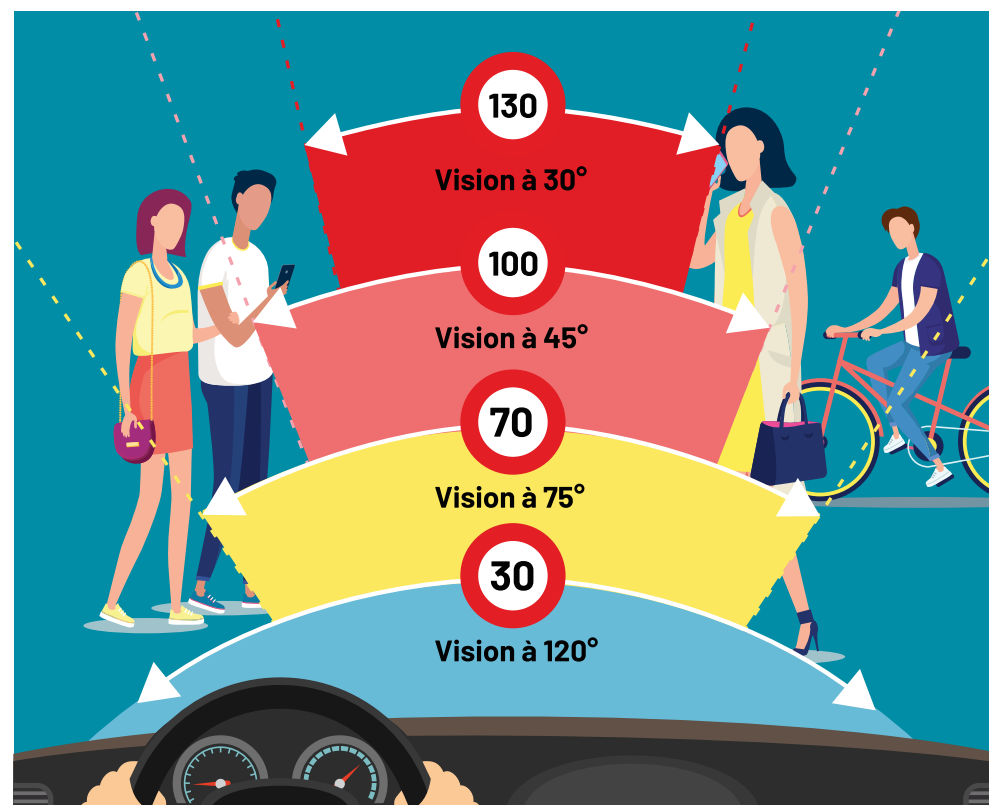
LA VITESSE,
1ÈRE
CAUSE DE
MORTALITÉ
ROUTIÈRE EN
FRANCE

SUBIR UN CHOC
FRONTAL AVEC UNE
VOITURE ROULANT À
90^{KM/H}
REVIENT À CHUTER
D'UN IMMEUBLE DE
11 ÉTAGES

CONDUIRE (TROP) VITE : QUELS RISQUES ?

1. PLUS VOUS ROULEZ VITE, PLUS VOTRE CHAMP VISUEL SE RÉTRÉCIT

Notre champ de vision, qui est de 180° à l'arrêt, tend à se réduire avec la vitesse. Il devient alors nécessaire de déplacer les yeux latéralement, à la recherche des informations utiles à la conduite.



En raison de ce phénomène, la vitesse est plus particulièrement réduite en agglomération, où les obstacles (intersections, piétons, cyclistes...) à repérer sont plus nombreux.

2. PLUS VOUS ROULEZ VITE, PLUS LA DISTANCE D'ARRÊT AUGMENTE

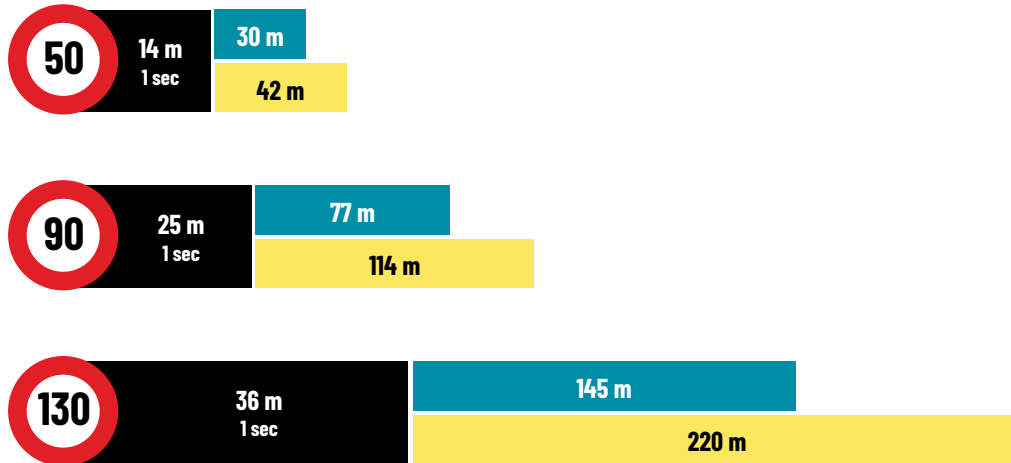
Entre l'instant où un événement survient et celui où le conducteur réagit, une durée s'écoule. Ce « temps de réaction » correspond au délai nécessaire pour percevoir et analyser les informations.

Dans le meilleur des cas, il est estimé à 1 seconde. Durée pendant laquelle le véhicule poursuit sa route à la même allure.

Distance parcourue pendant le temps de réaction

Distance de freinage sur route sèche

Distance de freinage sur route mouillée

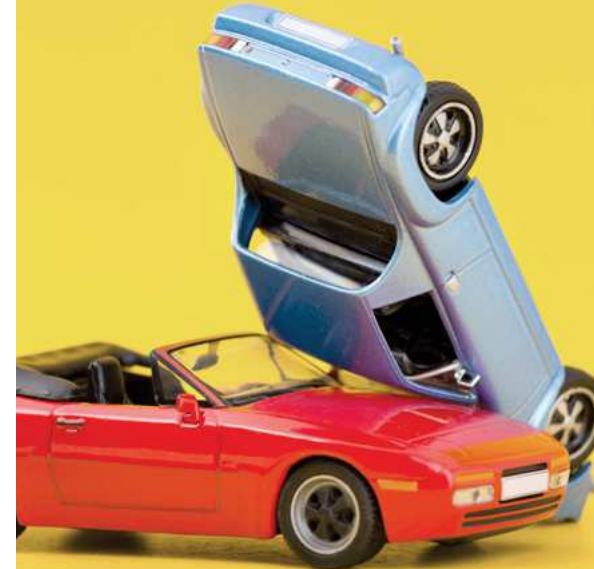


3. PLUS VOUS ROULEZ VITE, PLUS LES CHOCS SONT VIOLENTS

Lancé à grande vitesse, un véhicule devient un projectile à la trajectoire rigide. Il est d'autant plus difficile à manier en raison d'une diminution de l'adhérence des pneus à la chaussée.

ATTENTION AUX AUTRES USAGERS DE LA ROUTE

Piétons et cyclistes sont particulièrement exposés en cas de choc avec une voiture.



PERCUTÉ À
50 KM/H,
UN PIÉTON A
43%
DE RISQUE D'ÊTRE TUÉ.

QUI DIT VITESSE, DIT VIGILANCE EN BAISSÉ !

Analyse des informations en un temps réduit, attention accrue, stress... : la vitesse est source de fatigue et peut conduire à une perte de vigilance. Faites régulièrement des pauses !

COMPTEZ 2 SECONDES ET VOUS VOILÀ À BONNE DISTANCE !

Parce que le temps de réaction est une donnée incompressible, il est essentiel de maintenir une distance de sécurité avec le véhicule qui précède.

Cette distance doit être au moins égale à la distance parcourue pendant 2 secondes.

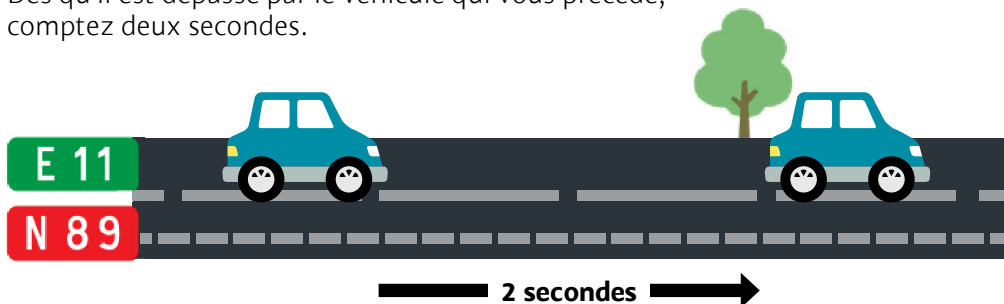
SUR UNE AUTOROUTE

Laissez une distance de sécurité équivalente à deux traits d'une bande d'arrêt d'urgence.



SUR LES AUTRES ROUTES

Prenez un repère (un arbre ou panneau par exemple). Dès qu'il est dépassé par le véhicule qui vous précède, comptez deux secondes.



CONDUIRE À
140 KM/H,
AU LIEU DE
130 KM/H
SUR UN TRAJET DE
220 KM...

NE FAIT GAGNER QUE
7 MINUTES
SUR UN TRAJET DE
3H45



CONDUIRE LA NUIT EN SÉCURITÉ

La nuit, les distances de sécurité et la vitesse des autres véhicules deviennent plus difficiles à apprécier.

Plus que jamais, il convient de faire preuve de prudence en matière de vitesse et de respecter les distances de sécurité.

INTERDICTION DE CONDUIRE, AMENDE, CONFISCATION DU VÉHICULE, SUSPENSION DE PERMIS, RETRAIT DE POINTS...

Les sanctions appliquées en cas d'excès de vitesse sont déterminées par le code de la route. Elles dépendent de la gravité de l'infraction.



EN RESPECTANT LES **LIMITATIONS** DE VITESSE,
NOUS CONTRIBUONS À RENDRE LA ROUTE **PLUS SÛRE.**



 **GOUVERNEMENT**
SÉCURITÉ ROUTIÈRE VIVRE, ENSEMBLE

MAAF Prévention et Sécurité
Association loi 1901
Adresse : Chauray - 79036 NIORT Cedex 9
www.maaf-prevention.com

Prévention **MAAF**